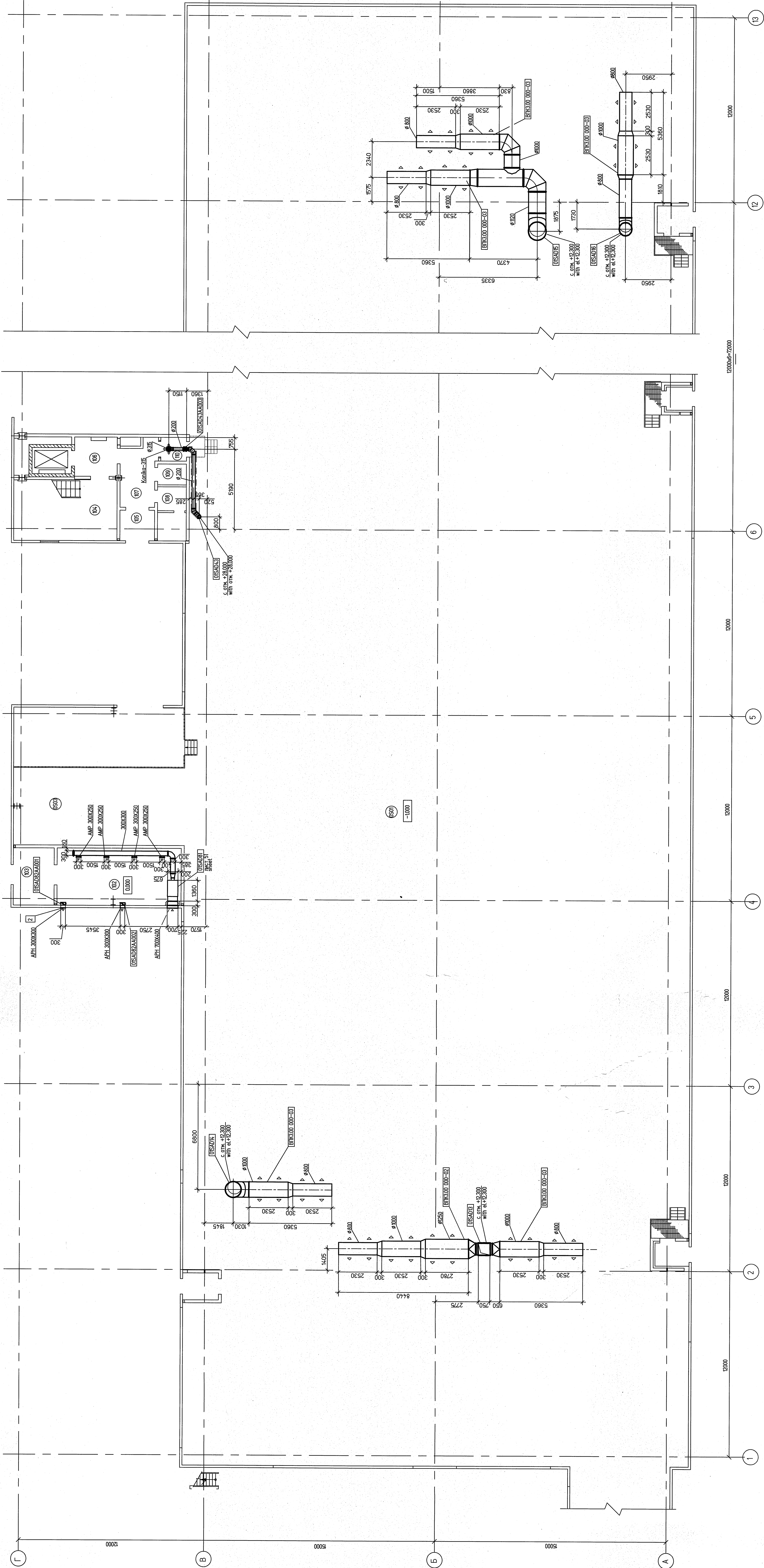


| Номер<br>помещ.<br>Room<br>number | Наименование<br>Description | Площадь,<br>№<br>Room<br>Area,<br>m <sup>2</sup> | кат.<br>пове-<br>щения<br>Room<br>category |
|-----------------------------------|-----------------------------|--|--|
| 1                                 | 2                           | 3  | 4  |

План на отк. – 1000

| Plan et al. - 1000 |                             |       |
|--------------------|-----------------------------|-------|
| 050                | Помещение конвейера         | 508.0 |
|                    | Conveyers room              |       |
| 050                | Насосная станция №2         | 23.0  |
|                    | Pump house №2               |       |
| 102                | Помещение ИМ                | 26.6  |
|                    | Oil room                    |       |
| 103                | Воздушной радиатор          | 8.9   |
|                    | Entrance vestibule          |       |
| 104                | Лестничная марша №1         | 26.2  |
|                    | Stair case No. 1            |       |
| 105                | Воздушной радиатор          | 4.4   |
|                    | Entrance vestibule          |       |
| 106                | Лифтовой холл               | 7.5   |
|                    | Elevator hall               |       |
| 107                | Вестибюль                   | 10.2  |
|                    | Entrance hall               |       |
| 108                | Сарай                       | 6.4   |
|                    | W.C.                        |       |
| 109                | Помещение уборочной машинки | 2.5   |
|                    | Cleaning inventory room     |       |
| 110                | Тяжелый ящик                | 2.9   |
|                    | Air-lock                    |       |

Фрагменты плана на отм. -1,000  
Fragments of plant at el -1,000

[illegible]